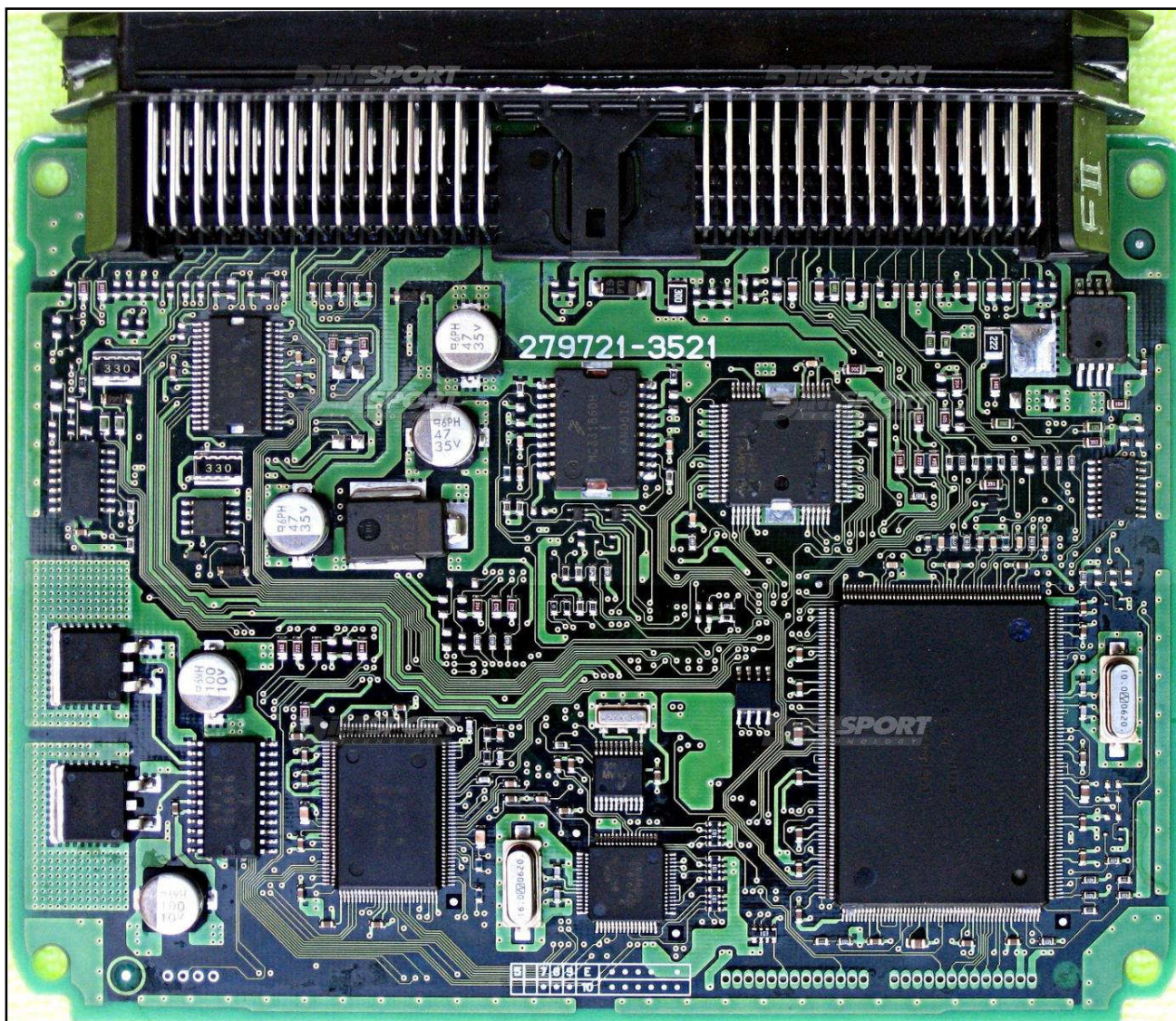


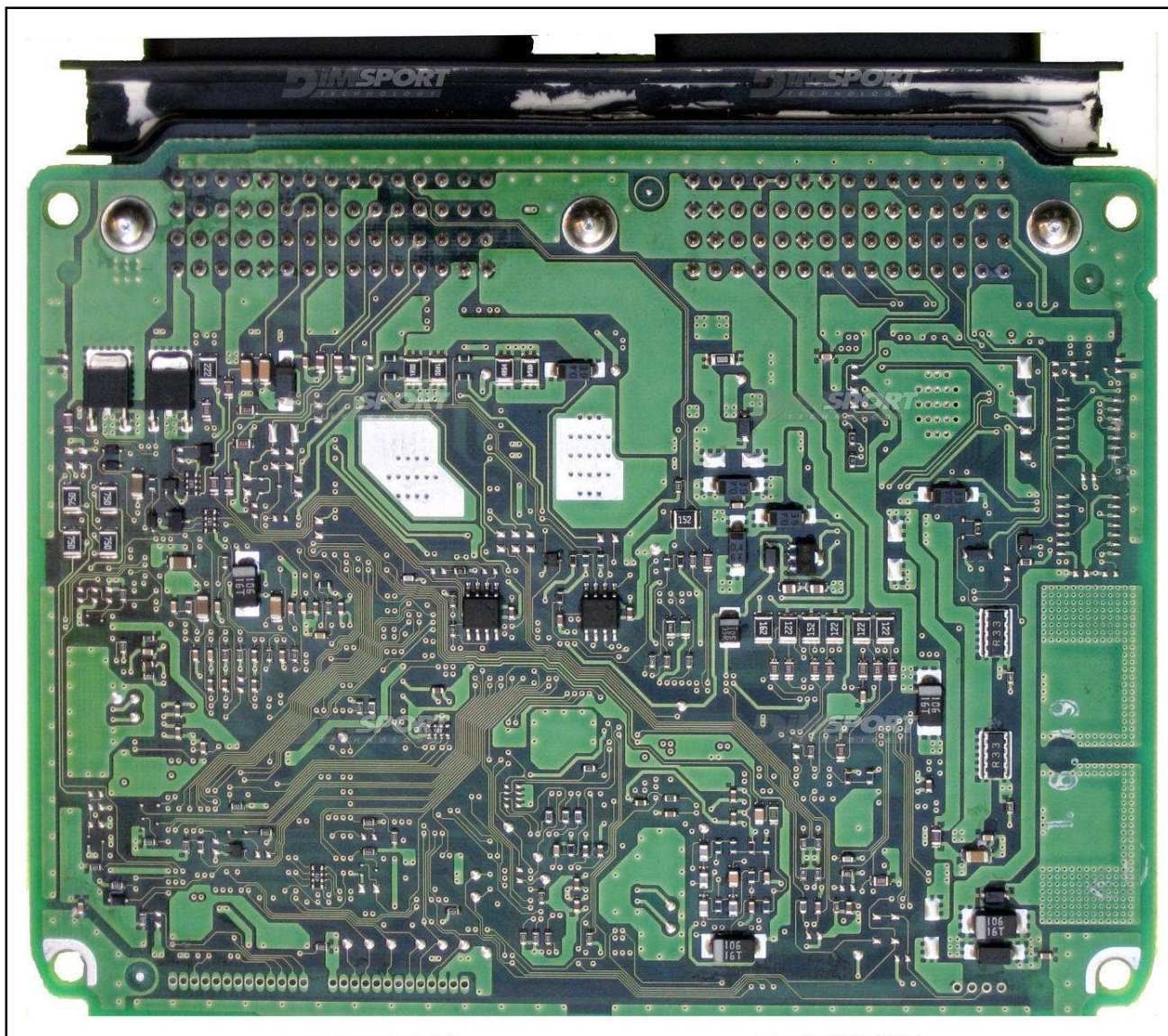
**PLUGIN 321 :NEW TRASDATA**

Lato superiore ECU





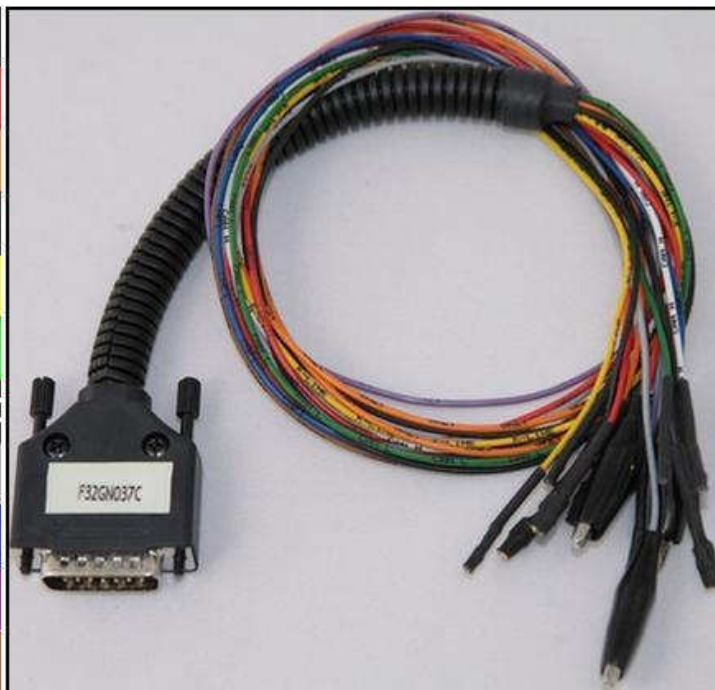
Lato inferiore ECU



### CONNESSIONE DIRETTA

Utilizzare il CABLAGGIO F32GN037C per connettersi alla centralina.  
Assicurarsi che il led POWER (rosso) sul NEW TRASDATA sia acceso.

COLORE FILO WIRE COLOUR	DESCRIZIONE DESCRIPTION
ROSSO RED	POSITIVO DIRETTO POWER BATTERY
ARANCIO ORANGE	POSITIVO SOTTO QUADRO POWER SWITCH ON
NERO BLACK	MASSA GND
GIALLO YELLOW	KLINE
VERDE GREEN	CAN LOW
BIANCO WHITE	CAN HIGH
GRIGIO GREY	POL4 BOOT
BLU BLUE	POL5 CNF1
VIOLO/GRIGIO PURPLE/GREY	TENSIONE PROG. PROG. VOLTAGE
MARRONE BROWN	RESET



### CONNETTORE ECU



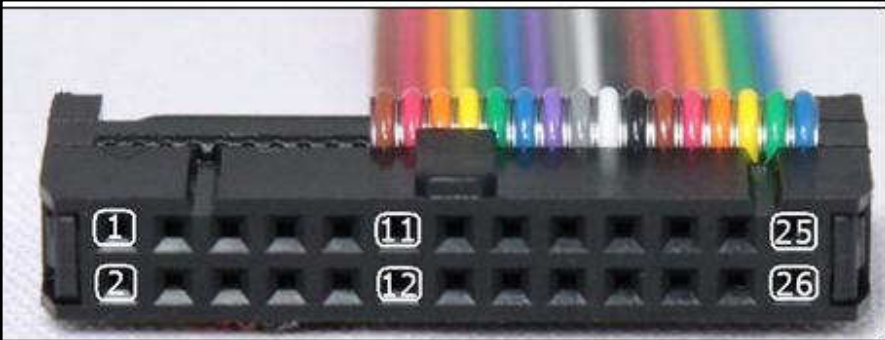
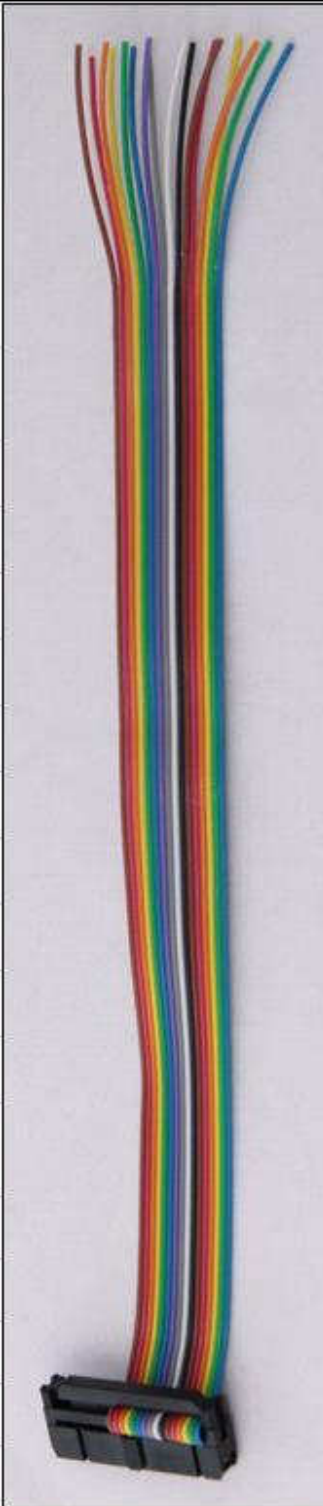
### ATTENZIONE :

in questa centralina è necessario utilizzare due FLAT differenti, uno per fare la LETTURA l' altro per effettuare la SCRITTURA

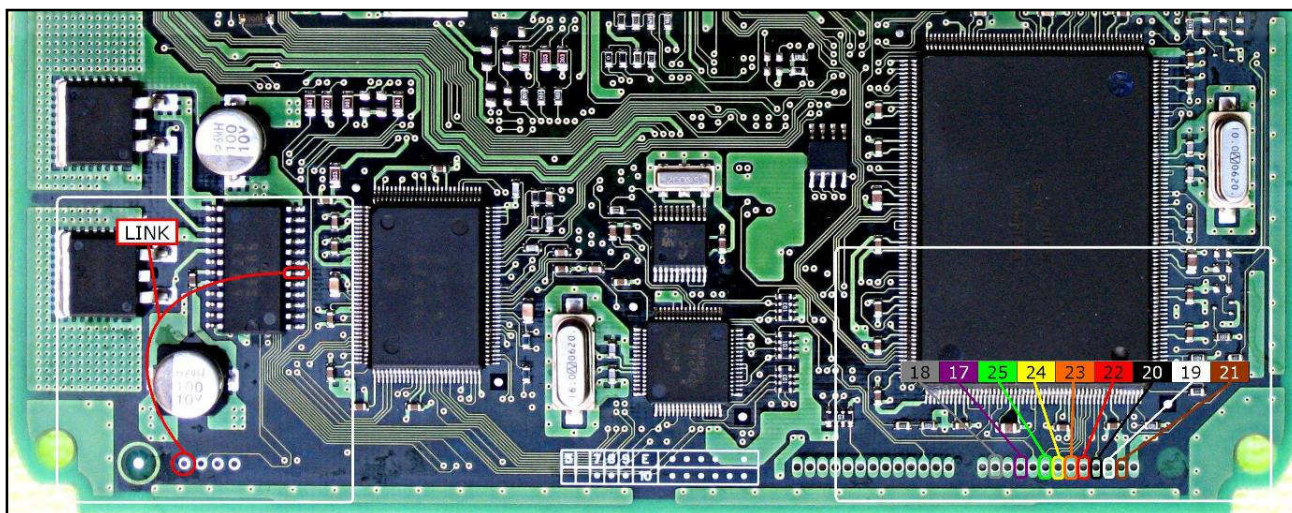


**CONNESSIONE DIRETTA LETTURA ECU:**

Per effettuare la lettura è necessario utilizzare il FLAT F34NTF53

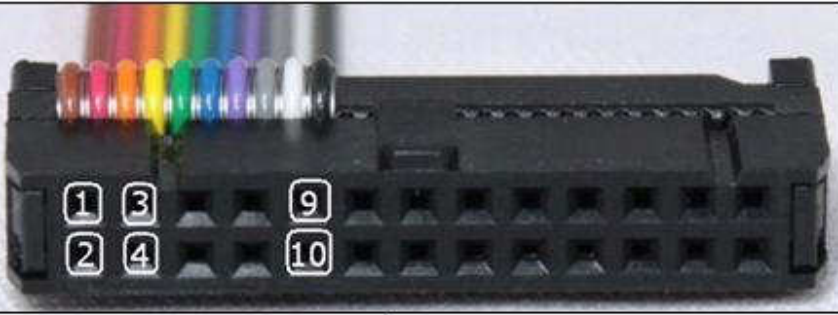

			
Pin		Colore	Colour
11		Non usato	Not used
12		Non usato	Not used
13		Non usato	Not used
14		Non usato	Not used
15		Non usato	Not used
16		Blu	Blue
17		Viola	Violet
18		Grigio	Grey
19		Bianco	White
20		Nero	Black
21		Marrone	Brown
22		Rosso	Red
23		Arancio	Orange
24		Giallo	Yellow
25		Verde	Green
26		Non usato	Not used

Ripulire le piazzole di comunicazione dallo strato plastico che le riveste per poter saldare correttamente i fili come da immagine seguente. Si consiglia di utilizzare carta smeriglio di grana fine, levigare la superficie effettuando una leggera pressione. Per effettuare l'operazione di lettura è necessario fare il ponticello link come da foto. Rimuovere il ponticello una volta termina l'operazione.



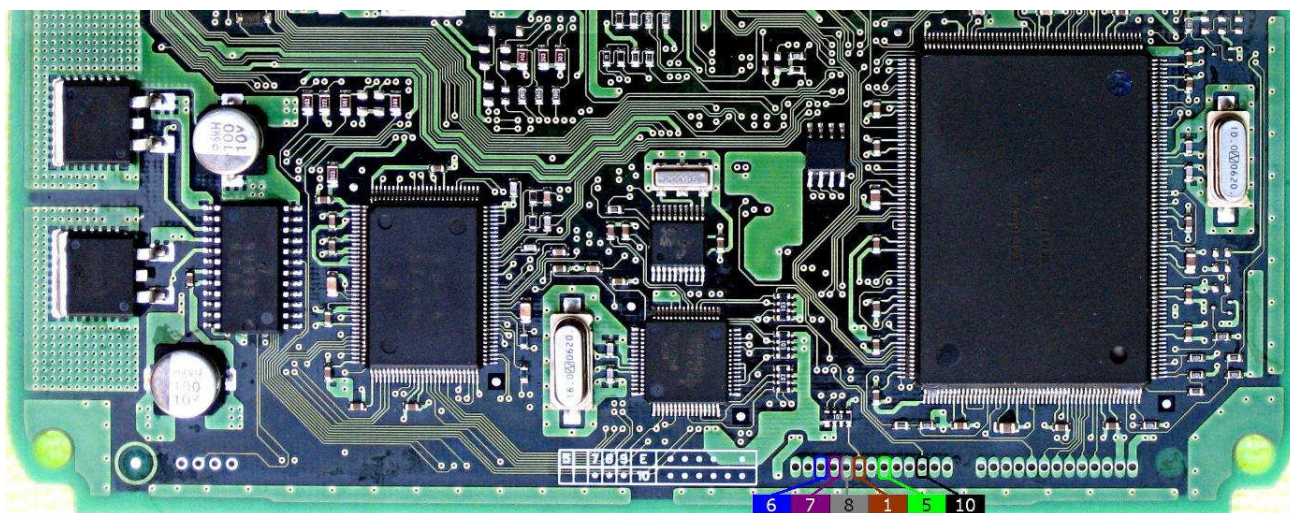
**CONNESSIONE DIRETTA SCRITTURA ECU:**

Per effettuare la lettura è necessario utilizzare il FLAT F34NTF51

			
Pin		Colore	Colour
1		Marrone	Brown
2		Non usato	Not used
3		Non usato	Not used
4		Giallo	Yellow
5		Verde	Green
6		Blu	Blue
7		Viola	Violet
8		Grigio	Grey
9		Bianco	White
10		Nero	Black



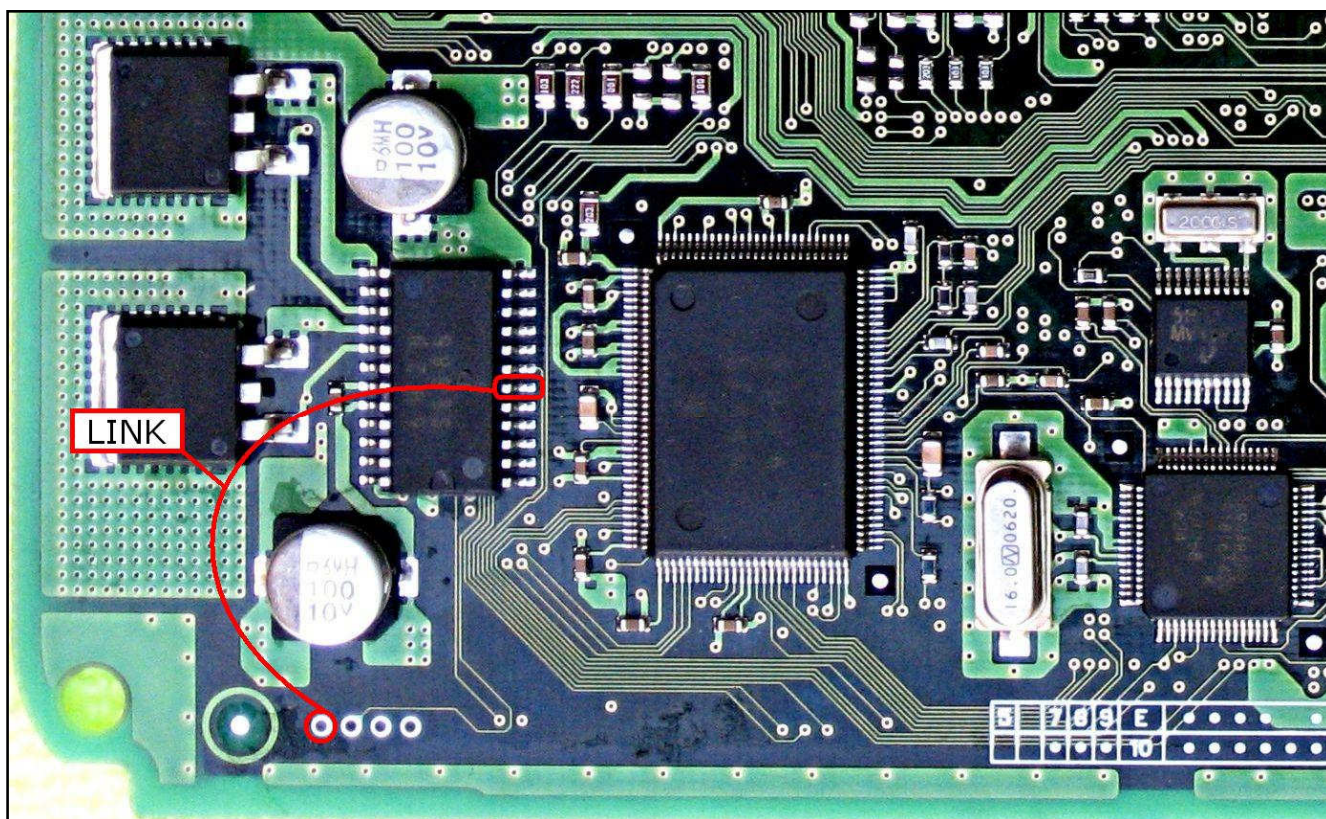
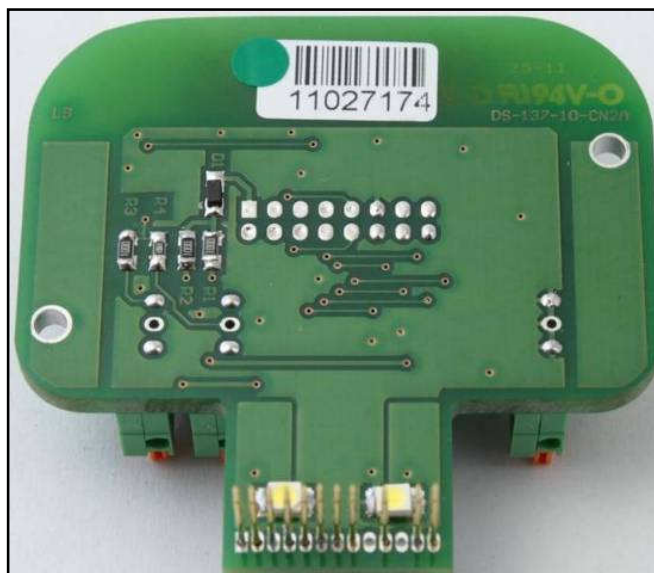
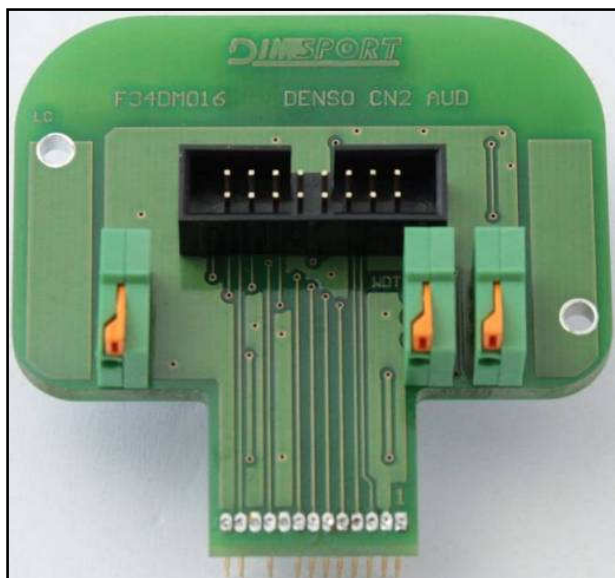
Ripulire le piazzole di comunicazione dallo strato plastico che le riveste per poter saldare correttamente i fili come da immagine seguente. Si consiglia di utilizzare carta smeriglio di grana fine, levigare la superficie effettuando una leggera pressione.



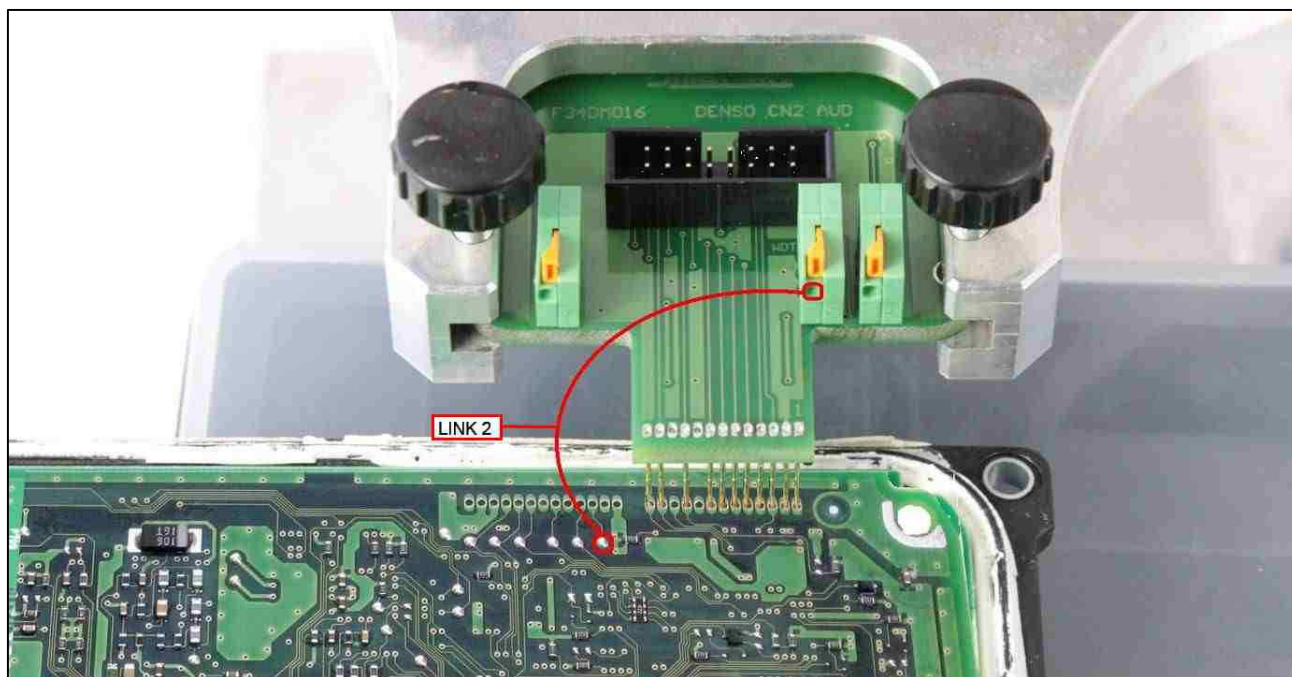


**CONNESSIONE DIMA LETTURA ECU**

Alimentare la ecu utilizzando il cablaggio F32GN037C. Utilizzare l' adattatore per DIMA F34NTD016. Per la lettura è necessario collegarsi al lato inferiore ecu. Fare il ponticello link sul lato superiore della ecu e collegare al morsetto WDT il pin sulle piazzole creando il LINK2







**CONNESSIONE DIMA SCRITTURA ECU**

Alimentare la ecu utilizzando il cablaggio F32GN037C. Utilizzare l' adattatore per DIMA F34NTD017.

